


长寿命灌缝

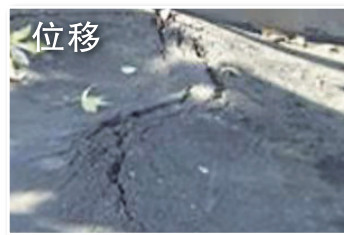
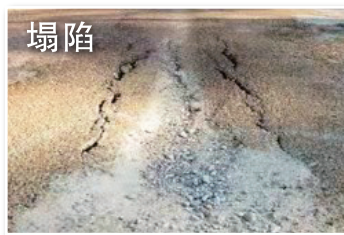
请选择科来福！



多年的研究已经表明对裂缝处理是性价比最高的路面养护手段。虽然也有其他有效的养护手段，但只有“灌缝”是最经济有效的。长期的跟踪研究证实在适当的时机对裂缝进行灌缝处理，可以在不采用其他养护措施的情况下，延长路面使用寿命5-7年。其他路面养护手段在很多案例应用中也有效，但成本远高于灌缝。

虽然灌缝已经成为路面维护的常用手段，对于国内很多养护机构的日常操作而言，更多的工作内容是定期例行对已经灌缝处理过的破损面重复工作。由于灌缝工作成本相对其他养护工艺来说相对较低，因此重复灌缝的成本对于养护经费的开支而言是最容易被忽略的部分，但实际上，每年重复对已施工区域的破损面进行施工，年复一年的累计成本非常大。统计数据表明，3年以上的重复灌缝所付出的累计综合管理成本超过单年养护经费50%。对于日益紧张的路面养护预算来说，只有长寿命灌缝的工艺将能够给业主真正带来养护成本的节省。

长寿命灌缝可以避免以下问题：



科来福公司是迄今为止世界上唯一一家既能生产路面养护设备又能生产适应各种气候及路面条件的路面养护材料的专业化公司。无论是设备和材料均能代表所在领域的最高标准。其产品主要包括裂缝处理系列产品（开槽机、灌缝机、各种路面裂缝密封胶和摊铺接缝密封胶等），坑槽处理系列产品（路面修补机及多种材料）、龟裂处理系列产品（喷洒机及再生剂材料）、机场场道处理系列产品、防水处理系列产品等。养护范围包括机场、公路、水坝、桥梁隧道、人行道等等。

作为养护市场技术领导者的科来福公司率先提出了长寿命灌缝的理念。随着人力成本、现场管理成本日益增高，一次性成功率越发凸显其重要性。长寿命灌缝意味着经过科来福灌缝工艺以后可持续的道路服务年限更长。高性价比优势也越发明显。

科来福长寿灌缝 成功的灌缝机会只存于首次灌缝施工

科来福长寿灌缝工艺适用于路况良好，路面结构完整，裂缝间距大于6米路表面的温差型或运动型裂缝。包括对裂缝的开槽和随后使用密封胶进行密封处理以完全阻止水份下渗和破坏下层基础结构，以及阻止不可压缩物浸入温差涨缩的裂缝内部。选择恰当的科来福密封胶和科来福施工工艺，在大多数情况下，可延长路面使用寿命5-7年。



科来福长寿灌缝包括使用科来福公司的灌缝设备和长寿灌缝胶，以及采用科来福公司推荐的施工工艺。



SS125D



SS60D



M30



DC30

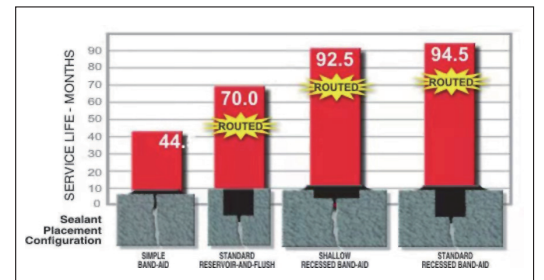
科来福灌缝设备参考：

名称	科来福型号	适用场合	主要特点
灌缝机	SS125D	大型灌缝作业项目	拖车型、容积500升，即时泵送，精准温控
灌缝机	SS60D	要求机动性较高的场合	车载式，容积227升，即时泵送，精准温控
开槽机	M30	公路等野外场合	带离合器，轻巧灵活
开槽机	DC30	市政等环保要求较高场合	在M30的基础上增加抑制扬尘功能

很多机构都推荐使用科来福长寿灌缝工艺，使用科来福长寿灌缝工艺是相较于国内普通灌缝具备明显优势。使用科来福长寿灌缝工艺从设备、材料、工艺确定、过程控制都过程都有详细的规定，想了解更多长寿灌缝的信息，请联系您身边的科来福产品经销商。

适合中国气候带的科来福长寿灌缝胶品种选择：

名称	科来福型号	胶种分类	适宜温度范围	预计使用寿命	备注
33601	宝利福601	热带-温带	-10 ~ 70 °C	3~5年	超过JT/T740-2015 高温型
34518	宝利福518	温带	-16 ~ 64 °C	5~7年	超过JT/T-740-2015 普通型
34515	路守福515	寒带	-28 ~ 64 °C	5年以上	超过 JT/T-740-2015 低温型



详情请咨询当地的科来福销售代理：



www.crafco.com.cn

科来福（无锡）路面养护设备有限公司

86. 510. 6661.7151 | saleschina@crafco.com | www.crafco.com

科来福当地代理商：